

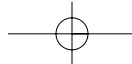


**Serie 2300 de Videojet**  
**Codificador inkjet de alta resolución**

**Impresión de caracteres grandes en alta resolución**

- **Calidad de impresión alta continuamente: micropurgado con cada impresión**
- **Costes reducidos para el propietario: circuito exclusivo de reciclado de tinta**
- **Integración sencilla: un sistema pequeño y de una sola unidad con toda una gama de alturas de cabezal de impresión**





## Impresión de caracteres grandes en alta resolución

### Codificadores Videojet 2310/2320/2330

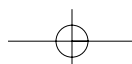
**Las impresoras de la serie 2300 de Videojet combinan una impresión de alta resolución con una sencilla interfaz del usuario, que hace que la selección de mensajes sea rápida, sencilla y sin errores. Los sistemas 2300 de Videojet están diseñados y fabricados para imprimir de forma fiable códigos alfanuméricos, códigos de barras y gráficos precisos, de alta calidad y en tiempo real con una gama de alturas de cabezal que se adapta del mejor modo posible a sus necesidades de impresión.**

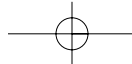
#### **Calidad de impresión sistemáticamente alta: micropurgado en cada impresión Integración sencilla: un sistema pequeño y de una sola unidad**

La resolución de 180 dpi de las impresoras de la serie 2300 de Videojet permite una completa codificación genérica de cartón en niveles de calidad de preimpresión. Con su exclusivo sistema de cabezal de mantenimiento automático, las impresoras de la serie 2300 de Videojet garantizan códigos de barras e imágenes impresas de la mayor calidad en todas las cajas, incluso en los entornos más polvorientos.



Estos sistemas pueden conseguirlo porque son los únicos codificadores inkjet en alta resolución que limpian y mantienen automáticamente el cabezal con un proceso único y patentado de micropurgado en todas las impresiones, sin afectar a la velocidad de producción ni al rendimiento total. Una tecnología única que crea confianza en la calidad de la impresión.

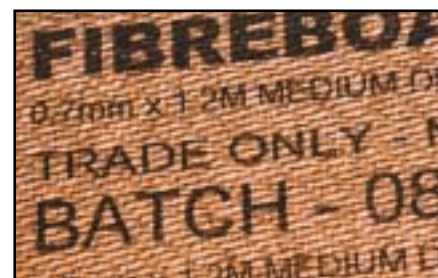
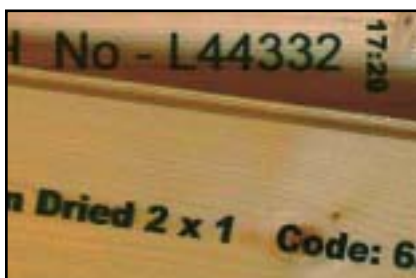




### **Costes reducidos para el propietario: circuito exclusivo de reciclado de tinta**

Usted compra un equipo de codificación de inyección de tinta para aplicarlo en sus embalajes, no para ensuciar su cadena de producción, ni el suelo. Gracias a un sistema exclusivo de reciclado de tinta, los codificadores Videojet 2300 son los únicos en los que la tinta usada para el mantenimiento automático del cabezal se recicla y se utiliza para imprimir tras una cuidadosa filtración. Cada gota de tinta que paga va a donde usted quiere: a sus embalajes. El sistema de tinta es conducido por aire, lo que elimina tiempos de parada potenciales por mantenimiento de bombas, solenoides y otras partes móviles. Un uso eficiente de la tinta y un sistema de mecánica simple garantizan que su serie 2300 de Videojet siempre esté lista para imprimir el siguiente código sin necesidad de intervención humana y sin los consiguientes costes de tiempo de inactividad.

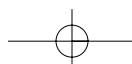
El sistema de interbloqueo de seguimiento del cartón elimina el riesgo de marcados dobles o de que queden productos sin marcar, e impide que se desperdicie tinta y se causen desórdenes por la activación accidental de fotocélulas del producto. Los avanzados algoritmos de comprobación de fecha de estas impresoras reducen los costosos errores de codificación de fecha del operador.

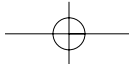


### **Calidad de impresión sistemáticamente alta: micropurgado en cada impresión Integración sencilla: un sistema pequeño y de una sola unidad**

Todos los sistemas 2300 de Videojet consisten en una única unidad compacta que ocupa un espacio mínimo en su cadena de producción. Esta unidad única contiene un sistema de control intuitivo mediante pantalla táctil que facilita a los operadores seleccionar el trabajo adecuado sin dar lugar a errores originados por la creación de mensajes en línea. Para aumentar la flexibilidad, desde una única unidad maestra pueden manejarse conjuntos de varias Videojet 2300.

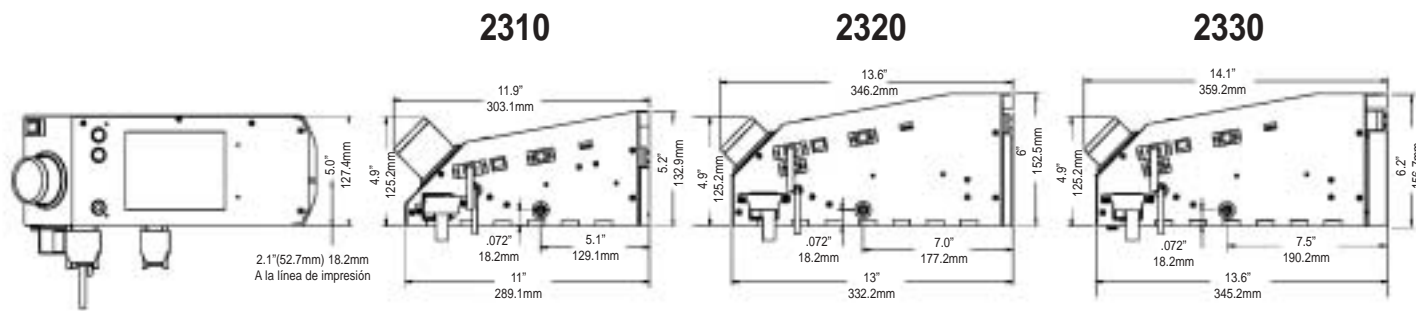
Impresoras individuales o conjuntos de impresoras pueden controlarse de forma remota a través de sistemas informáticos de fábrica, entradas PCL u otros ordenadores remotos mediante una capacidad de red integrada (TCP/IP y RS-232). Un potente diseño de imagen fuera de la placa proporciona una completa flexibilidad en la edición y programación de mensajes, que incluye la lista completa de fuentes TrueType®.





# Serie 2300 de Videojet

Impresoras de chorro de tinta de alta resolución



## Especificaciones

### Especificaciones técnicas

#### Cabezal

- 2310:** 17 mm (0.7") de altura 180 dpi
- 2320:** 53 mm (2.1") de altura 180 dpi
- 2330:** 70 mm (2.7") de altura 180 dpi

#### Área de impresión (por cabezal)

- 2310:** 17 mm (H) x 2000 mm (L) (0.7" x 78")
- 2320:** 53 mm (H) x 2000 mm (L) (2.1" x 78")
- 2330:** 70 mm (H) x 2000 mm (L) (2.7" x 78")

#### Número de cabezales

- Hasta (4) cabezas en modo sistema principal-subordinados

#### Sistema de limpieza y cebado automáticos

- Estándar (patentado)

#### Sistema de recuperación de tinta

- Estándar (automático)

#### Distancia de impresión

- 0,5 mm a 4,0 mm máx. (0,02 - 0,15")

#### Velocidad de impresión (dependiente de la resolución, el sustrato, la aplicación y la configuración)

- Impresión de códigos de barras - 0.3 - 31 m/min. (1.0 a 101 pies/min.)
- Texto alfanumérico - hasta 132 m/min. (433 pies/min.)

#### Tinta

- No tóxica, adecuada para envases de alimentos

#### Suministro y entrega de tinta

- Caja de hojalata no presurizada y atornillada

#### Controlador / Interfaz del usuario / Armario de la tinta

- Incorporados en la impresora

### Mecanismos de entrada y salida

#### Sensor de impresión incorporado

- Estándar

#### Mecanismos de entrada externos

- Entrada de impresión (24V PNP o libre de potencial)
- Entrada de codificador (24V individual / cuadratura)
- Selección de línea (hasta 8 líneas)

#### Mecanismos de salida externos

- Salida de falla (libre de potencial)
- Salida de aviso (24V PNP)
- Recambio (24V PNP)

#### Interfaz del usuario (CLARiTY)

- LCD a todo color de 5.7"

### Servicios

#### Requisitos de suministro de aire

- 6 bares, 90psi, seco, sin contaminar

#### Requisitos de suministro de energía

- 90-264VAC, 47-63 Hz, 140VA (máx.)

#### Temperatura de funcionamiento

- 10° - 35° C (50° - 95° F)

#### Aprobaciones

- CE/UL60950:2000 (3ª edición)
- Más información disponible si se solicita

### Sistema

#### Interfaz del operador

- Interfaz CLARiTY de pantalla táctil LCD a todo color
- Selección de trabajos y compatibilidad con bases de datos de serie. Vista previa de la impresión WYSIWYG

#### Idiomas de la interfaz del operador

Selección de idiomas que incluye inglés, alemán, árabe, chino (mandarín), danés, español, finlandés, francés, húngaro, holandés, italiano, japonés, griego, polaco, portugués, ruso, sueco y turco

#### Protección con contraseña

- 3 niveles de usuario

#### Software de configuración de codificador remoto

- Administrador de configuración CLARiTY
- Almacenamiento de parámetros y configuración fuera de línea disponible de serie

#### Diagnóstico

- Diagnóstico incorporado de serie

#### Memoria incorporada

- 128MB de memoria, CompactFlash®

### Capacidad de impresión

#### Software Image Design

- Software de diseño de codificación de paquetes Claricom CLARiSOFT

#### Compatibilidad de fuentes

- Total compatible de descarga de fuentes para TrueType®

#### Texto

- Texto dimensionable, incluida impresión de rotación, especular e inversa

### Tipos de campo que reconoce

- Fijos, variables (introducidos por el usuario), fusionados, base de datos, contadores, fecha, impresión litográfica, hora, párrafo (bloques de texto)
- Dibujos de formas básicas (círculos, rectángulos, etc.)

### Funciones especiales

- Funciones automáticas de hora y fecha reales
- Cálculo automático de fechas de consumo preferente y gestión de concesiones
- Aumento y reducción automáticas de texto, contadores y códigos de barras

### Impresión de códigos de barras

- EAN 8, EAN 13, UPC-A, UPC-E, Code 39, EAN 128, Code 128, ITF, Datamatrix, RSS14, PDF417. Otros disponibles si se solicitan.

### Gráficos, imágenes y logotipos

- Compatible con múltiples formatos gráficos a través de CLARiSOFT. Cualquier tamaño hasta la zona máxima de impresión.

### Compatible con código de día

- Hora, día de la semana, día del mes, semana del año, mes del año, año del decenio y fecha arábica

### Opciones de código

- Inicio del día, códigos de cambio, fábrica, máquina, identificación de línea

### Orientación de campo

- 0°, 90°, 180°, 270°

### Conexión en red y comunicaciones externas

#### Comunicaciones de datos externos

- Comunicaciones punto a punto RS232
- Comunicaciones de red Ethernet 10/100 Base TX
- Protocolos de comunicaciones binarios y ASCII y controladores de Windows
- Modo PC central (base de datos remota) mediante CLARiNET
- Conectividad USB para descargar trabajos y actualizaciones de software

#### Funcionalidad sistema principal-subordinados

- Función de selección de trabajo de grupo y función de control de impresora de grupo

#### Software de control de red

- Software de gestión de red independiente de codificador Claricom CLARiNET



91 383 12 72 • www.videojet.es • informacion@videojet.com

Videojet Technologies, S.L. • Pol. Ind. Valportillo  
C/ Valgrande, 8 • Edificio Thanworth II, Nave B1A  
28108 Alcobendas (Madrid)  
Tfn.: 91 383 12 72 • Fax: 91 383 93 25

© 2008 Videojet Technologies Inc. – Todos los derechos reservados.

La política de Videojet Technologies Inc. es de mejora continua.

Nos reservamos el derecho a modificar el diseño o las especificaciones sin aviso. Videojet es una marca comercial registrada de Videojet Technologies Inc.

TrueType es una marca comercial registrada de Apple Computer, Inc.

CLARiTY, CLARiSOFT y CLARiNET son marcas comerciales registradas de Claricom Limited.

CompactFlash es una marca comercial registrada de CompactFlash Association.

Parte nº SL000420

Serie 2300-0108

Impreso en España

